


VECKOANALYSEN 17 FEBRUARI - 21 FEBRUARI

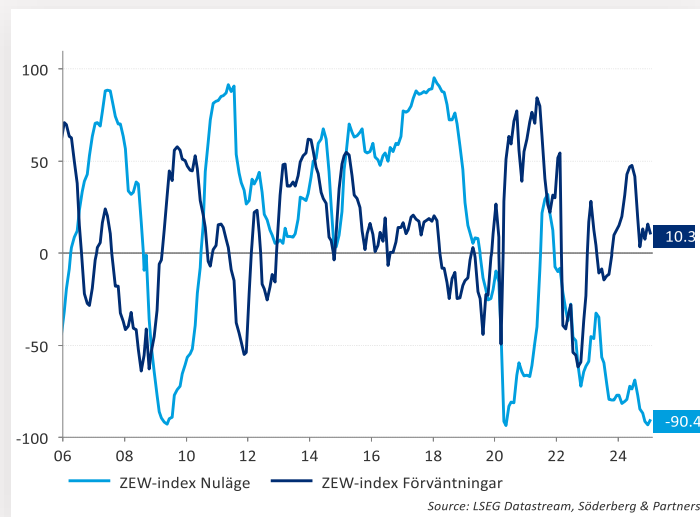
# Inflationsbesked blir högintressant

Lyssna även på podcasten Veckoanalysen där du varje tisdag får det senaste inom börs och makroekonomi – allt på 15 minuter. Lyssna i din poddspelare eller på <https://www.soderbergpartners.se/insikt/podcast/>



# Det viktigaste för börsen just nu:

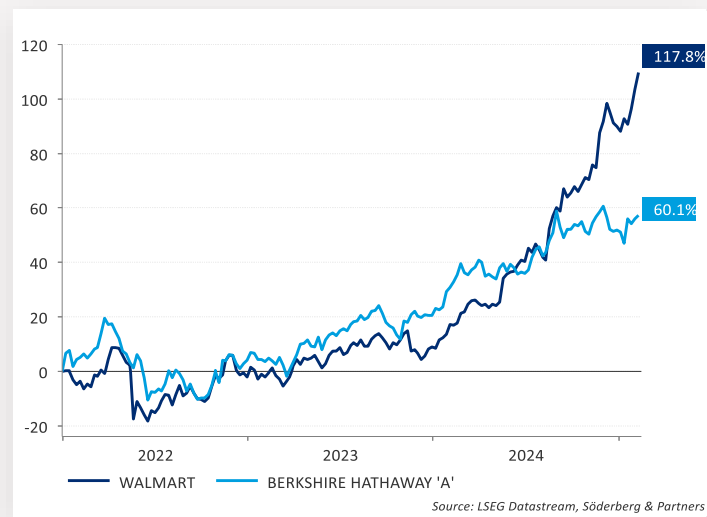
## Dystert nuläge i tysk industri



I veckan ges diverse konjunkturbesked, däribland det tyska ZEW-indexet och svensk industrilager. Tillsammans med fredagens PMI-data, som efter höstens nedgång återhämtat sig något på sistone, ges en inblick i omvärldens konjunkturutveckling. I Sverige blir det intressant att följa när Riksbankens senaste sänkningar, som brukar ha en släpande effekt, slår igenom på konjunkturdatan.

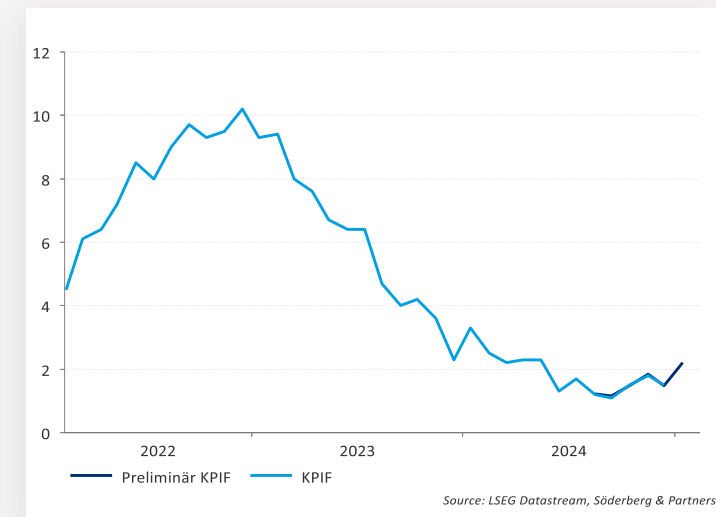
Tisdag, Fredag

## Bolagen fortsätter bekänna färg



Rapportsäsongen fortsätter med bolag som Walmart och Berkshire Hathaway. Walmart är en dagligvarujätte som den senaste tiden har dragit nytta av det högre kostnadsläget givet sin lågprisprofil, men värderingen för bolaget har skenat iväg. Berkshire Hathaway är investmentbolaget som kontrolleras av investeringsprofilen Warren Buffett, som uppmärksammats på sistone för att de har en stor kassa. Deras syn på framtiden kommer ge viktiga insikter.

## Svensk KPI ger detaljer kring den nya varukorgen



När den preliminära inflationen för januari presenterades den sjätte februari kom den in långt högre än väntat. KPIF kom in på 2,2 procent och KPIF ex energi på 2,7, mot väntade 1,6 respektive 2,1 procent. En sak som kan ha bidragit till att inflationen kom in långt över estimaten är att varukorgen görs om vid årsskiftet. De slutgiltiga siffrorna presenteras på tisdag, och det blir viktigt att se vad som drev uppgången för att få en bild om framtiden.

Tisdag

# Börs- och bolagshändelser

	RAPPORTER			UTL. RAPPORTER		ÖVRIGT
MÅNDAG	Ratos Senzime			BHP		Börs: Tokyo börserna stängd, USA-börserna stängda Exklusive utdelning: Aker BP (USD 0,63)
TISDAG	Starbreeze Karnell Truecaller Medivir Karnov B3 Consulting Actic	Coinshares Concejo Klarabo Mysafety Profilgruppen Sintercast Stendörren	Synact Pharma		Baidu Medtronic	Exklusive utdelning: Avance Gas (USD 0,2)
ONSDAG	Cint Bico Net Insight Scandic Hotels Arla Plast Castellum Cibus	Humble Group Norva 24 SBB Sintercast Softronic VBG Havsfrun	Better Collective Biotage Fagerhult Genova Property Infrea Isofol Medical Lundin Mining	Norva 24 OEM Prisma Properties Stenhus Fastigheter	Fiverr International Etsy HSBC Philips	Kapitalmarknadsdag: Scandic Hotels kl 13.00-17.00
TORSDAG	Ferronordic Nyfosa Railcare Viaplay Catena Cinclus Pharma Wise Group	Lundbergs Bure Eniro Lundin Gold Pierce Sivers Viscaria	Vivesto		Alibaba Group Holding Unity Software Walmart	-
FREDAG	Cavotec Synsam Engcon FM Mattson Abliva Anoto Björn Borg	Byggmästare Ahlström Cantargia Elekta Elon Ework Garö Oscar Properties	Ovzon Pierce Raysearch Sagax	Berkshire Hathaway		-

# Makrohändelser

## MÅNDAG

HÄNDELSE	FÖREGÅENDE	VÄNTAT
Japan: BNP Q4 (Q/Q) (prel) kl 00.50	0,2%	0,3%
Sverige: arbetslöshet jan kl 08.00	8%	-

## TISDAG

Sverige: KPIF jan (Y/Y) (def) kl 08.00	2,2%	2,2%
UK: arbetslöshet dec kl 08.00	4,4%	4,5%
Frankrike: KPI jan (Y/Y) (def) kl 08.45	1,3%	1,4%
Tyskland: ZEW ekonomiskt sentiment feb kl 11.00	10,3	20
Kanada: KPI jan (Y/Y) kl 14.30	1,8%	1,9%
USA: NAHB husprisindex feb kl 16.00	47	47

## ONSDAG

Japan: maskinorder dec (Y/Y) kl 00.50	10,3%	7,1%
Finland: KPI jan (Y/Y) kl 07.00	0,7%	0,7%
UK: KPI jan (Y/Y) kl 08.00	2,5%	2,8%
UK: PPI utdata jan (Y/Y) kl 08.00	0,1%	0,1%
USA: bygglov jan (M/M) (prel) kl 14.30	-0,7%	-2,3%
USA: FOMC minuter kl 20.00	-	-

## TORSDAG

HÄNDELSE	FÖREGÅENDE	VÄNTAT
Tyskland: PPI jan (Y/Y) kl 08.00	0,8%	1,2%
Sverige: kapacitetsutnyttjande Q4 (Q/Q) kl 08.00	-0,9%	0,2%
USA: Philadelphia Fed tillverk. index feb kl 14.30	44,3	25,5

## FREDAG

Japan: Reuters Tankan index feb kl 00.00	2	3
Japan: KPI jan (Y/Y) kl 00.30	3,6%	4%
UK: GfK konsumentförtroende feb kl 01.01	-22	-22
Japan: Jibun tillverknings-PMI feb (prel) kl 01.30	48,7	49
Japan: Jibun tjänste-PMI feb (prel) kl 01.30	53	-
Sverige: industrilager Q4 (Q/Q) kl 08.00	SEK1,82B	-
UK: detaljhandelsförsäljning jan kl 08.00	3,6%	0,5%
Frankrike: företagsförtroende feb kl 08.45	95	96
Frankrike: PMI tillverk./tjänster feb (prel) kl 09.15	45/48,2	45,3/49
Tyskland: PMI tillverk./tjänster feb (prel) kl 09.30	45/52,5	45,5/52,5
Eurozonen: PMI tillverk./tjänster feb (prel) kl 10.00	46,6/51,3	47/51,5
UK: PMI tillverk./tjänster feb (prel) kl 10.30	48,3/50,8	48,5/51
USA: försäljning befintliga hem jan (M/M) kl 16.00	2,2%	-2,1%

UTVECKLING

# Aktiemarknad

**Stockholmsbörsen fortsätter prestera oerhört starkt under 2025**

Lokal valuta (%)	5 dag	1 mån	3 mån	6 mån	1 år	2025
<b>Utvecklade marknader</b>	<b>1,8</b>	<b>6</b>	<b>4</b>	<b>12</b>	<b>22</b>	<b>5</b>
USA (S&PCOMP)	1,5	5	3	13	24	4
USA (Nasdaq)	2,6	5	5	17	27	4
Europa (STOXX 600)	1,8	9	9	10	18	9
Sverige (SIXRX)	2,6	9	8	9	20	10
Tyskland (DAX)	3,3	11	17	26	33	13
Frankrike (CAC40)	2,6	10	12	12	10	11
Storbritannien (FTSE100)	0,5	7	9	7	20	7
Japan (TOPIX)	0,8	3	2	8	9	-1
<b>Tillväxtmarknader</b>	<b>1,5</b>	<b>7</b>	<b>4</b>	<b>5</b>	<b>16</b>	<b>5</b>
Hongkong (Hang Seng)	7,0	18	17	34	49	13
Shanghai (CSI 300)	1,2	3	-2	20	21	0
Indien (Sensex)	-2,4	-1	-2	-4	7	-3
Ryssland (RTS\$)	0,0	0	0	0	3	0
Brasilien (Bovespa)	2,9	7	0	-4	1	7
<b>Världen (MSCI AC World USD)</b>	<b>1,8</b>	<b>6</b>	<b>4</b>	<b>11</b>	<b>21</b>	<b>5</b>
<b>Globala sektorer (MSCI, USD)</b>						
IT	3,2	5	4	13	27	3
Industri	1,1	4	1	10	18	4
Kommunikationstjänster	2,2	10	12	24	34	9
Kraftförsörjning	0,5	3	1	3	24	2
Material	1,5	6	2	4	9	7
Dagligvaror	1,3	6	3	4	11	4
Sällanköpsvaror	2,0	6	9	26	25	4
Fastigheter	0,4	5	0	3	14	3
Hälsovård	-1,2	3	0	-5	3	5
Bank och Finans	0,5	7	7	21	34	7
Energi	1,0	-1	-2	1	10	4

All indexutveckling är inklusive utdelningar

SEK (%)	5 dag	1 mån	3 mån	6 mån	1 år	2025
<b>Utvecklade marknader</b>	<b>-0,3</b>	<b>1</b>	<b>2</b>	<b>14</b>	<b>23</b>	<b>2</b>
USA (S&PCOMP)	-0,6	0	1	16	26	1
USA (Nasdaq)	0,5	1	3	20	29	0
Europa (STOXX 600)	1,3	6	6	8	17	7
Sverige (SIXRX)	2,6	9	8	9	20	10
Tyskland (DAX)	2,8	8	13	23	32	11
Frankrike (CAC40)	2,0	8	9	9	9	9
Storbritannien (FTSE100)	-0,1	5	5	8	22	4
Japan (TOPIX)	-1,8	2	2	7	10	-1
<b>Tillväxtmarknader</b>	<b>-0,6</b>	<b>2</b>	<b>2</b>	<b>8</b>	<b>18</b>	<b>1</b>
Hongkong (Hang Seng)	4,9	13	14	38	52	9
Shanghai (CSI 300)	-0,6	0	-5	21	22	-2
Indien (Sensex)	-3,8	-5	-7	-4	4	-7
Ryssland (RTS\$)	-2,1	-4	-2	3	5	-3
Brasilien (Bovespa)	1,5	9	-1	-6	-11	11
<b>Världen (MSCI AC World)</b>	<b>-0,4</b>	<b>1</b>	<b>2</b>	<b>14</b>	<b>23</b>	<b>2</b>
<b>Globala sektorer (MSCI)</b>						
IT	1,1	1	1	15	28	0
Industri	-0,6	0	-1	11	19	2
Kommunikationstjänster	0,1	6	10	27	36	6
Kraftförsörjning	-1,1	0	-2	5	25	0
Material	0,0	2	-1	5	9	5
Dagligvaror	-0,4	3	1	5	12	1
Sällanköpsvaror	0,0	2	6	28	26	1
Fastigheter	-1,5	1	-2	5	15	0
Hälsovård	-2,9	0	-2	-3	4	2
Bank och Finans	-1,2	3	4	22	35	4
Energi	-0,6	-4	-4	2	11	2

# Räntor, valutor & råvaror

## Räntor (aktuella och historiska nivåer)

Nominella räntor	yield %	5 dag	1 mån	3 mån	6 mån	1 år	2025
Sverige 2 år	1,97	1,95	2,06	1,81	1,91	2,68	2,06
Sverige 5 år	2,11	2,07	2,27	1,95	1,79	2,41	2,17
Sverige 10 år	2,30	2,23	2,48	2,09	1,92	2,46	2,36
USA 2 år	4,28	4,31	4,38	4,37	3,96	4,58	4,24
USA 5 år	4,34	4,35	4,60	4,33	3,67	4,25	4,38
USA 10 år	4,48	4,49	4,79	4,45	3,83	4,28	4,57
EMU 2 år	2,13	2,08	2,33	2,13	2,62	2,85	2,06
EMU 5 år	2,19	2,14	2,39	2,13	2,09	2,34	2,11
EMU 10 år	2,40	2,35	2,63	2,34	2,12	2,32	2,36
Japan 10 år	1,34	1,30	1,22	1,05	0,82	0,75	1,08

### Styrräntor (%)

	Idag
Riksbanken	2,25
FED (USA)	4,50
ECB (Eurozonen)	2,90
BOE (Storbritannien)	4,50
BOJ (Japan)	0,50
BCB (Brasilien)	13,25
BOR (Ryssland)	21,00
RBI (Indien)	6,25
PBOC (Kina)	4,35

### Övrigt

	Idag
Stibor 3M	2,32

**Inga större ränterörelser under veckan, men tydlig räntenedgång under den senaste månaden.**

## Valutor

Valutor (%)	Kurs	5 dag	1 mån	3 mån	6 mån	1 år	2025
Dollarindex	106,7	-1,2	-2,3	0,0	4,0	1,9	-1,6
EURUSD	1,05	1,6	2,1	-0,6	-4,8	-2,0	1,5
USDSEK	10,70	-2,1	-4,4	-2,3	2,6	1,5	-3,2
EURSEK	11,24	-0,5	-2,4	-2,9	-2,3	-0,5	-1,8
GBPSEK	13,50	-0,5	-1,1	-3,0	0,7	2,1	-2,5
DKKSEK	1,50	-0,9	-2,5	-3,1	-2,3	-1,0	-2,1
NOKSEK	0,96	-0,8	-2,1	-2,3	-1,2	-2,9	-0,5
USDJPY	152,2	0,5	-3,7	-2,4	3,7	1,0	-3,2
USDCNY	7,27	-0,3	-0,9	0,3	1,6	1,0	-0,5

### Råvaror (%)

	Kurs	5 dag	1 mån	3 mån	6 mån	1 år	2025
Råvaruindex	377,3	1,6	1,9	12,5	15,9	21,4	5,7
Olja (Brent)	75,4	0,9	-6,3	4,0	-6,2	-8,6	0,8
Olja (WTI)	71,7	0,5	-8,4	3,9	-8,7	-7,0	-1,1
Koppar	9 477,0	0,7	3,5	5,4	5,7	15,6	8,1
Zink	2 842,5	0,1	-0,7	-3,4	4,7	22,9	-4,6
Guld	2 900,3	1,0	8,5	12,8	18,4	45,8	10,5

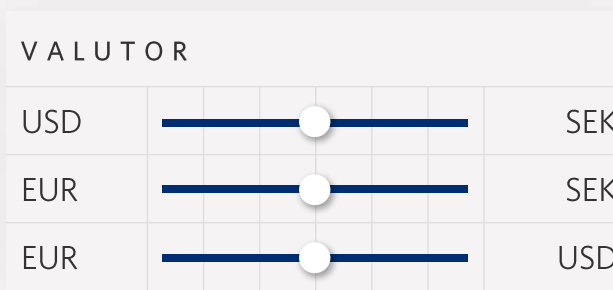
**En fallande dollar har bidragit till den relativt svaga utvecklingen på amerikanska börser, i svenska kronor mätt, hittills under 2025.**

TAKTISK ALLOKERING

# Allokeringsindikator

TILLGÅNGSSLAG	
Nordiska aktier	● ● ● ● ●
Globala aktier	● ● ● ● ●
Räntor	● ● ● ● ●
Alternativa	● ● ● ● ●

RÄNTOR - ALLOKERING	
Stat & Bostäder	● ● ● ● ●
Investment Grade	● ● ● ● ●
High Yield	● ● ● ● ●



AKTIER

GLOBALA REGIONER	
Nordamerika	● ● ● ● ●
Europa	● ● ● ● ●
Asien/Stilla havet*	● ● ● ● ●
Tillväxtmarknader	● ● ● ● ●

GLOBALA SEKTORER	
IT	● ● ● ● ●
Industri	● ● ● ● ●
Kommunikationstjänster	● ● ● ● ●
Kraftförsörjning	● ● ● ● ●
Material	● ● ● ● ●
Dagligvaror	● ● ● ● ●
Sällanköpsvaror	● ● ● ● ●
Fastigheter	● ● ● ● ●
Hälsovård	● ● ● ● ●
Bank och Finans	● ● ● ● ●
Energi	● ● ● ● ●

\*utvecklade marknader

○ Föregående betyg (22/11-24)

# Disclaimer

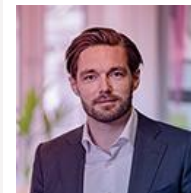
Denna analys är framtagen av Söderberg & Partners Wealth Management AB, org. nr 556674-7456 (nedan "Söderberg & Partners" och/eller "Bolaget"). Bolaget är ett värdepappersinstitut och har tillstånd att som sidotjänst utarbeta och sprida investerings- och finansanalyser samt andra former av allmänna rekommendationer rörande handel med finansiella instrument. Som grund för analysen har källor använts som i god tro bedömts vara tillförlitliga. Söderberg & Partners ansvarar inte för riktigheten av informationen eller för felaktigheter eller brister i bearbetningen därav.

Syftet med analysen är att ge Söderberg & Partners kunder allmänna rekommendationer och analysen utgör således inte tillhandahållande av personlig investeringsrådgivning enligt lag (2007:528) om värdepappersmarknaden eller vid var tid gällande motsvarighet av nämnd lag. Analysen bör inte ensam ligga till grund för ett investeringsbeslut. Investerare bör söka finansiell rådgivning angående lämpligheten i att investera i de värdepapper, investeringsstrategier eller försäkringsprodukter som diskuteras eller presenteras i denna analys och bör förstå att uttalanden om framtidsutsikter inte nödvändigtvis kommer att realiseras. Historisk avkastning är inte en garanti för framtida resultat.

Söderberg & Partners ansvarar inte för direkta eller indirekta skador eller förluster, inklusive men inte begränsat till, förlorad och utebliven vinst, som kan uppkomma till följd av användandet av denna rapport eller dess innehåll. Materialet får inte distribueras, citeras eller kopieras för användning utan Söderberg & Partners föregående godkännande.

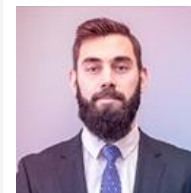
Söderberg & Partners hantering av intressekonflikter inom investeringsrekommendationer är central och Bolaget har antagit interna riktlinjer för att säkerställa integritet för analytiker samt för att identifiera, eliminera, undvika, hantera och/eller offentliggöra faktiska eller potentiella intressekonflikter som rör analytiker eller Söderberg & Partners som bolag. Riktlinjerna innehåller regler om, bland annat men inte begränsat till, förbud mot gynnsamma rekommendationer, reglering av egen handel avseende de instrument som en analys omfattar (där handel inte får ske förrän det att två handelsdagar förflutit från att den aktuella analysen gjorts tillgänglig för mottagarna av den) samt ett generellt förbud mot egen handel i de instrument som en analys omfattar i strid med gällande rekommendationer. Det kan förekomma att analytiker eller närstående personer har innehav i de värdepapper som de utarbetar en rekommendation för. Vid osäkerhet i fråga om intressekonflikter skall frågan tas upp till den verkställande direktörens behandling.

## ANALYTIKERNAS BAKOM ANALYSEN



**Marcus Tengvall**

ANSVARIG TAKTISK  
ALLOKERING



**Sebastian Gierlowski Carling**

INVESTERINGSSTRATEG



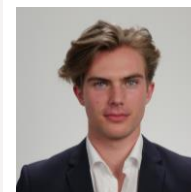
**Cathrine Danin**

INVESTERINGSSTRATEG



**Henrik Erikson**

INVESTERINGSSTRATEG



**Gustav Brandén**

ANALYTIKER